

Краны шаровые, сталь

2009

Vexve 150 - Серия Полнопроходной сварка/сварка

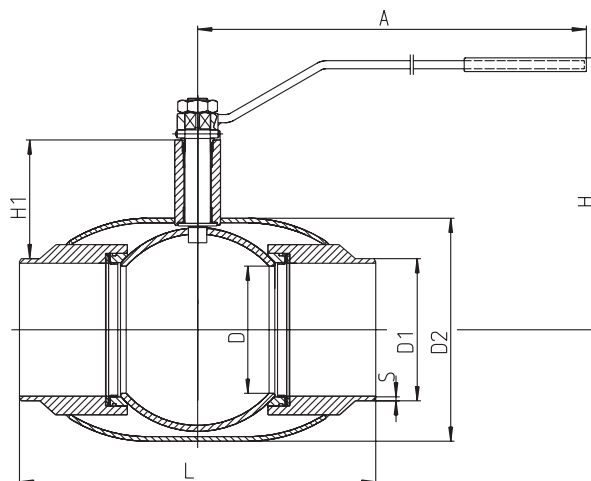
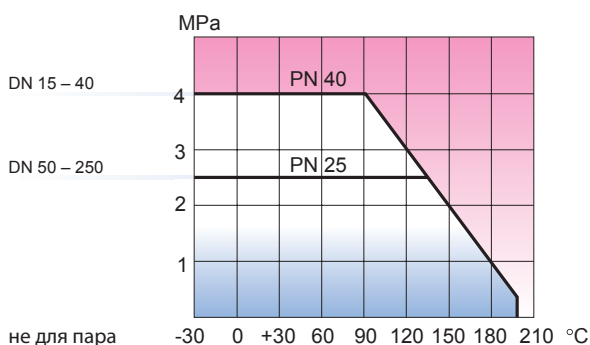
Спецификация материалов

Корпус: Углеродистая сталь, EN 10217-2 P235GH (1.0345)
 Шар: Нерж. сталь, EN X5CrNi18-10 (1.4301)
 Шток: Нерж. сталь, EN X8CrNiS18-9 (1.4305)
 Уплотнение штока: FPM
 Уплотнение шара: Упрочненный PTFE

Ручка
 DN 15 - 125 Оцинкованная сталь
 DN 150 - 200 Окрашенная углеродистая сталь
 DN 250 поставляется только с механическим рудуктором
 DN 125 - 250 Рекомендуется механический редутор с червячной передачей



Температура: -30 °C - + 200 °C
 При температуре ниже 0 °C - обратитесь на завод производитель



DN	PN	Код	D	D1	D2	S	H	H1	A	L	Kv	Вес kg
15	40	150 015 Gt	15	21,3	42,4	2,3	100	26	120	230	14	0,7
20	40	150 020 Gt	20	26,9	48,3	2,6	105	43	150	230	25	1,0
25	40	150 025 Gt	25	33,7	60,3	2,6	105	43	150	260	41	1,4
32	40	150 032 Gt	32	42,4	76,1	2,6	125	61	190	260	65	1,9
40	40	150 040 Gt	40	48,3	88,9	2,9	130	59	190	300	103	2,7
50	25	150 050 Gt	50	60,3	114,3	2,9	180	79	280	300	180	4,2
65	25	150 065 Gt	65	76,1	139,7	3,2	190	84	280	300	290	5,5
80	25	150 080 Gt	80	88,9	168,3	3,6	220	104	280	325	470	8,3
100	25	150 100 Gt	100	114,3	177,8	4,0	245	109	420	325	830	16,5
125	25	150 125 Gt	125	139,7	219,1	4,5	265	117	600	350	1150	23,4
150	25	150 150 Gt	150	168,3	273,0	5,0	260	118	900	400	1750	56,0
200	25	150 200 Gt	200	219,1	355,6	5,0	300	135	1200	530	3200	99,0
250	25	150 250 Gt	250	273,0	457,0	5,0	-	158	-	550	4600	167,0