

## Краны шаровые с удлиненным штоком, сталь

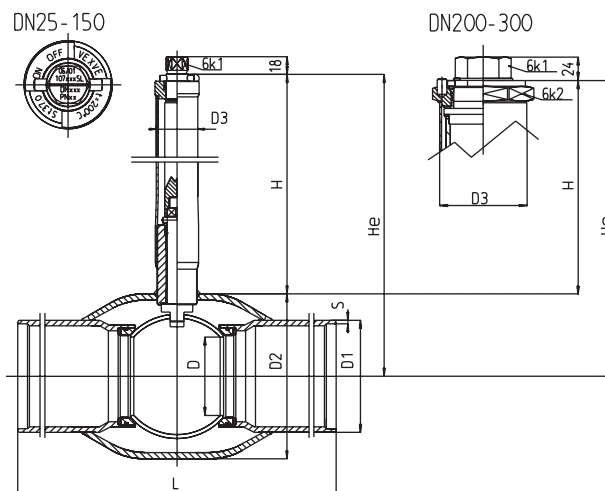
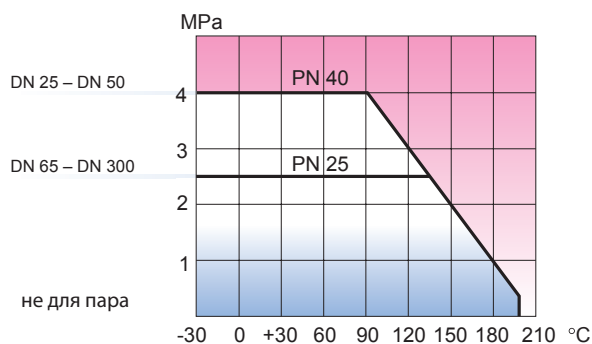
2009

### Vexve 107/SL - Серия сварка/сварка

#### Спецификация материалов

|                   |  |
|-------------------|--|
| Корпус:           | Углеродистая сталь, EN 10217-2 P235GH (1.0345) |
| Шар:              | Нерж. сталь, EN X5CrNi18-10 (1.4301)           |
| Шток:             | Нерж. сталь, EN X8CrNiS18-9 (1.4305)           |
| Головка штока:    | H1 = Нерж. сталь, EN X5CrNi18-10 (1.4301)      |
| Уплотнение штока: | FPM  |
| Уплотнение шара:  | Упрочненный PTFE                               |

|              |  |
|--------------|--|
| Температура: | -30 °C - + 200 °C  |
|              | При температуре ниже 0 °C -<br>обратитесь на завод производитель |



| DN  | PN | Код          | D   | D1    | D2    | D3   | H*  | He    | L    | 6K1 | 6K2 | S   | Kv   | Beckg |
|-----|----|--------------|-----|-------|-------|------|-----|-------|------|-----|-----|-----|------|-------|
| 25  | 40 | 107 025/SLGt | 20  | 33,7  | 48,3  | 33,7 | 350 | 374,2 | 1500 | 19  | -   | 2,3 | 25   | 6,2   |
| 32  | 40 | 107 032/SLGt | 25  | 42,4  | 60,3  | 33,7 | 350 | 380,2 | 1500 | 19  | -   | 2,6 | 41   | 7,8   |
| 40  | 40 | 107 040/SLGt | 32  | 48,3  | 76,1  | 33,7 | 350 | 388,1 | 1500 | 19  | -   | 2,6 | 65   | 7,6   |
| 50  | 40 | 107 050/SLGt | 40  | 60,3  | 88,9  | 33,7 | 350 | 394,5 | 1500 | 19  | -   | 2,6 | 103  | 12,6  |
| 65  | 25 | 107 065/SLGt | 50  | 76,1  | 114,3 | 33,7 | 350 | 407,2 | 1500 | 19  | -   | 2,9 | 180  | 17,2  |
| 80  | 25 | 107 080/SLGt | 65  | 88,9  | 139,7 | 33,7 | 350 | 419,9 | 1500 | 19  | -   | 2,9 | 290  | 20,7  |
| 100 | 25 | 107 100/SLGt | 80  | 114,3 | 168,3 | 42,4 | 350 | 434,2 | 1500 | 19  | -   | 3,2 | 470  | 31,7  |
| 125 | 25 | 107 125/SLGt | 100 | 139,7 | 177,8 | 42,4 | 350 | 438,9 | 1500 | 19  | -   | 2,6 | 830  | 37,3  |
| 150 | 25 | 107 150/SLGt | 125 | 168,3 | 219,1 | 42,4 | 350 | 459,6 | 1500 | 27  | -   | 4,0 | 1150 | 50,3  |
| 200 | 25 | 107 200/SLGt | 150 | 219,1 | 273,0 | 76,1 | 350 | 486,5 | 1500 | 50  | 90  | 4,5 | 1750 | 83,2  |
| 250 | 25 | 107 250/SLGt | 200 | 273,0 | 335,6 | 88,9 | 350 | 517,8 | 1500 | 50  | 90  | 5,0 | 3200 | 96,0  |
| 300 | 25 | 107 300/SEGt | 250 | 323,9 | 457,0 | 88,9 | 350 | 578,5 | 1800 | 50  | 90  | 5,6 | 4600 | 172,0 |

\* H имеется по требованию заказчика