

Zawór na- i od-powietrzający Automatic air valve
do wody for water

Воздушный вентуз
для воды



7040
1-stopniowy do wody



7050
2-stopniowy do wody

Dane techniczne:

połączenia kołnierzone wg PN-EN 1092-2: 1999
Połączenie gwintowe wg PN-EN 10226-1:2006
klasa szczelności - A
ciśnienie robocze PN10, PN16
temperatura czynnika do 70°C

Technical data:

flanges acc. EN 1092-2
Connections acc. PN-EN 10226-1:2006
Leakproofness class - A
working pressure PN10, PN16
medium temperature up to +70°C

Технические параметры:

Фланцевые соединения согл. PN-EN 1092-2: 1999
Резьбовые соединения согл. PN-EN 10226-1:2006
Класс герметичности - А
Рабочее давление PN10, PN16
Температура работы до 70°C

Cechy konstrukcyjne:

Wszystkie elementy są zabezpieczone przed korozją.

Wykonanie standardowe:
PN16, 70°C, EPDM, farba epoksydowa RAL5005 250µm.

Atest higieniczny PZH

Design features:

All parts are protected against corrosion.

Standard execution:
PN16, 70°C, EPDM, epoxide paint RAL5005 250µm, without handwheel (*).

Hygienic attest by PZH

Конструктивные особенности:

Все элементы защищены от коррозии.

Стандартное исполнение:
PN16, 70°C, EPDM, эпоксидная краска RAL5005 250µm.

Гигиенический сертификат Польского Учреждения Гигиены (PZH).

Zastosowanie:

W instalacji przesyłu wody do odprowadzania powietrza z rurociągu i do napowietrzania rurociągu.

Application:

In instalations: for water, potable water and other inert fluids to flow closing.

Применение:

В сети передачи вод для впуска и выпуска воздуха из трубопровода.

Montaż:

Montaż w pozycji pionowej.

Assembly:

Assembly the vertical position only.

Установка:

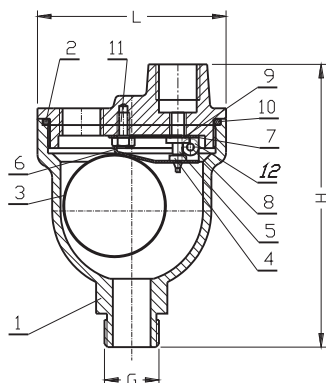
Установка возможна только в вертикальном положении.

* - możliwe inne wykonania

*- other executions on request

* - возможны другие исполнения

7040



No.	Część, Part, Деталь	Materiały, Materials, Материал
1	Korpus Корпус	Mosiądz CuZn39Pb1Al-B PN-EN 1982: 2010
2	Pokrywa Крышка	Mosiądz CuZn39Pb1Al-B PN-EN 1982: 2010
3	Pływak Поллавок	Stal nierdzewna X5CrNi18-10 PN-EN 10088-1: 2007
4	Uszczelka Уплотнение	Guma EPDM/NBR PN-ISO 1629: 2005
5	Dysza Насадка	Stal nierdzewna X5CrNi18-10 PN-EN 10088-1: 2007
6	Dźwignia dolna Нижний рычаг	Stal nierdzewna X20Cr13 PN-EN 10088-1: 2007
7	Dźwignia górna Верхний рычаг	Stal nierdzewna X20Cr13 PN-EN 10088-1: 2007
8	Sworzeń Шкворень	Stal nierdzewna X5CrNi18-10 PN-EN 10088-1: 2007
9	Pierścień uszczelniający Уплотнительное кольцо	Guma EPDM/NBR PN-ISO 1629: 2005
10	Pierścień uszczelniający Уплотнительное кольцо	Guma EPDM/NBR PN-ISO 1629: 2005
11	Śruba Болт	Stal nierdzewna PN-EN ISO 4017: 2011
12	Pierścień osadczy Кольцо	Stal nierdzewna PN-81/M-85111

G	H	L	Masa Бес
cal	mm		kg
3/4"	135	85	1,6
1"			1,65
5/4"			1,7
6/4"			1,8

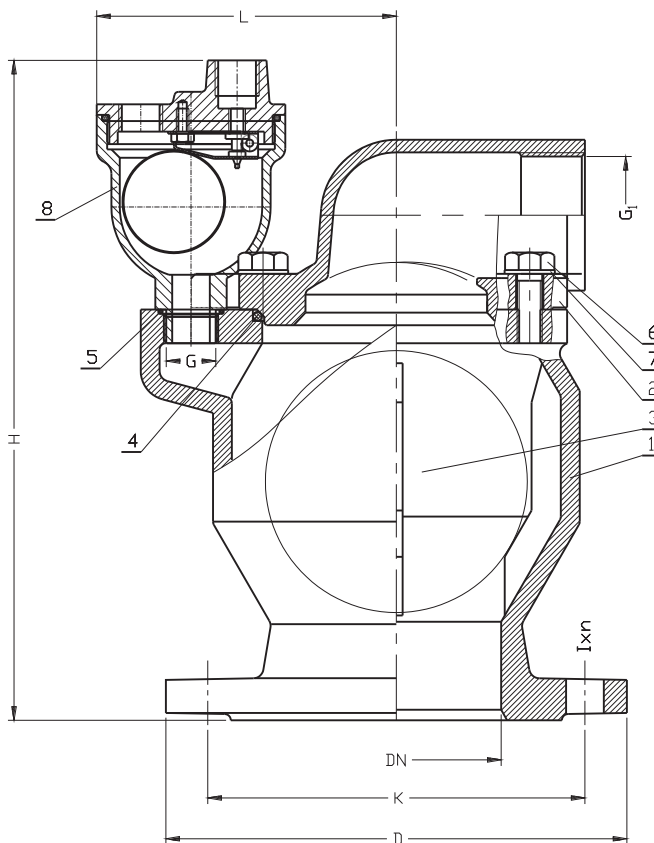
Proponuje wybór wielkości zaworu odpowietrzająco-napowietrzającego Выбор диаметра воздушного вентуза					
Rurociąg/Трубопровод	DN	80-250	300-400	450-550	600-900
Zawór odpow.-napow./ Воздушный вентуз	DN	50	80	100	150

Dla typ 7040 wydajność przy ciśnieniu 6 bar to 6-7 m³/h
Для типа 7040 эффективность при давлении 6 бар (6-7 м³/ч)

Sposób zamawiania/ Order procedure/ Способ заказа:
Nr wyrobu; DN; materiały; PN;
Product number; DN; materials; PN;
№ изделия; DN; Материал; PN;

Przykład, Example, Пример:
7050; DN50; ; PN16.

7050



No.	Część, Part, Деталь	Materiały, Materials, Материал
1	Korpus Корпус	Żeliwo szare EN-GJL-250 PN-EN 1561: 2012 Żeliwo sferoidalne EN-GJS-400-15 PN-EN 1563:2012
2	Pokrywa Крышка	Żeliwo szare EN-GJL-250 PN-EN 1561: 2012 Żeliwo sferoidalne EN-GJS-400-15 PN-EN 1563:2012
3	Kula wulkanizowana Вулканизированный шар	Aluminium AlSi PN-EN1706:2001 Guma EPDM/NBR PN-ISO1629:2005
4	Pierścień uszczelniający Уплотнительное кольцо	Guma EPDM/NBR PN-ISO1629:2005
5	Pierścień uszczelniający Уплотнительное кольцо	Guma EPDM/NBR PN-ISO1629:2005
6	Śruba Болт	Stal nierdzewna PN-EN ISO 4017:2011
7	Podkładka Прокладка	Stal nierdzewna PN-EN ISO 7091:2003
8	Zawór 7040 Воздушный вентуз 7040	

DN	H	L	D	K	I x n	G	G ₁	Masa Бес
mm						cal		kg
50/GW 2"	250	108	165	125	19x4	3/4"	5/4"	8,5
80	280	128	200	160	19x8/(4)*		2"	15,5
100	316	141	220	180	19x8		2"	19,5
150	355	173	285	240	23x8		2"	34,5
200	355	173	340	295	23x8(12)*		3"	35,6