

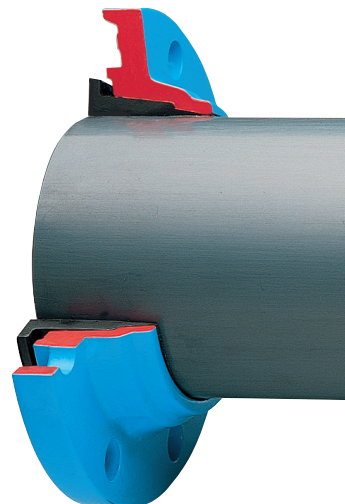
# Фланец двухкамерный для ПВХ труб

hawle

## Описание изделия

- Рабочее давление: для  $P_y = 1.6$  МПа
- Монтаж:  
Обрезать конец трубы, не снимать фаску и не мочить трубу — надеть фланец на трубу — надеть уплотнительну

№ 5600

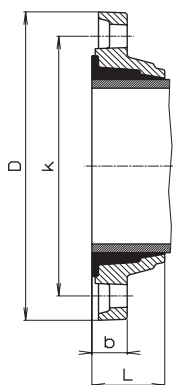


## Характеристика модели

Фланец: серый чугун, больше DN 200 - ковкий чугун, с эпоксидным покрытием

Уплотнительная втулка: эластомер (годный для питьев. воды)

DN200/225 и DN 250/280: Не использовать распорные болты для фланцев с увеличенной окружностью центров отверстий



DN фланца	Диам. трубы, мм	D	K	b	L	Болты		Вес, кг
						К-во	Резьба	
50	63	165	125	24	54	4	M 16	2,0
65	75	185	145	24	54	4	M 16	3,0
80	90	200	160	25	60	8	M 16	3,2
100	110	220	180	26	62	8	M 16	4,1
125	125	250	210	28	66	8	M16	5,8
125	140	250	210	28	66	8	M16	5,0
150	160	285	240	29	66	8	M 20	6,7
200	200	340	295	31	93	8	M 20	9,4
200	225	340	295	24	92	8	M 20	7,9
250	280	400	350	32	114	12	M 20	15,5
300	315	445	400	33	117	12	M 20	15,8
400	400	565	515	33	134	16	M 24	27,0