

Стальные шаровые краны БИВАЛ®

DN 15-50 мм, PN 40 бар

для природного газа, воздуха и нейтральных газов

Применение

Для установки в газораспределительных системах и магистралях природного газа с рабочим давлением до 12 бар.

Температура рабочей среды от -40 °С до +80 °С.

Установка

Кран устанавливается на трубопроводе в любом положении в местах, доступных для эксплуатации. Не требует технического обслуживания.

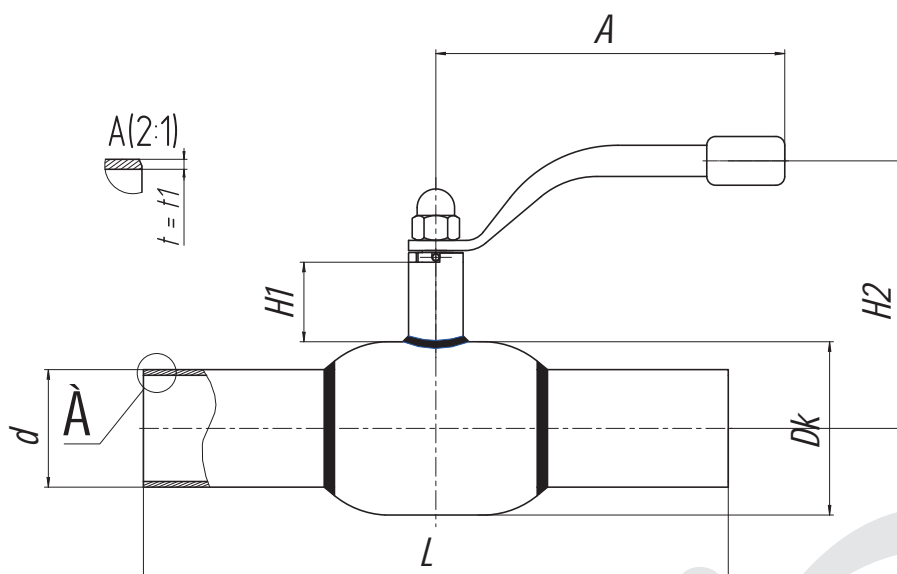
Спецификация материалов

Корпус крана	Углеродистая сталь
Шар	Нержавеющая сталь
Седло шара и сальник	Фторопласт с добавлением 20 % углерода + нитрил NBR
Уплотнительные кольца	Нитрил NBR, Viton



**КШГ Серия 11/12, DN 15-50,
PN 40**

Сварка/Сварка



Основные технические характеристики

DN, (мм)	Маркировка	Проходной DN, (мм)	Размеры, (мм)								Масса, (кг)
			Dk	d	t	t1	L	H1	H2	A	
15	КШГ 11/12.015.40 С/С	10	38	21,3	3,6	3,6	210	50	116	140	0,8
20	КШГ 11/12.020.40 С/С	15	42	26,9	2,3	2,3	230	47	115	140	0,8
25	КШГ 11/12.025.40 С/С	20	51	33,7	2,6	2,6	230	47	120	140	1,0
32	КШГ 11/12.032.40 С/С	25	57	42,4	2,6	2,6	260	48	124	140	1,4
40	КШГ 11/12.040.40 С/С	32	76	48,3	2,6	2,6	260	41	129	180	2,1
50	КШГ 11/12.050.40 С/С	40	89	60,3	2,9	2,9	300	41	135	180	3,0

Стальные шаровые краны БИВАЛ®

DN 65-100 мм, PN 25 бар

для природного газа, воздуха и нейтральных газов

Применение

Для установки в газораспределительных системах и магистралях природного газа с рабочим давлением до 12 бар.

Температура рабочей среды от -40 °С до +80 °С.

Установка

Кран устанавливается на трубопроводе в любом положении в местах, доступных для эксплуатации. Не требует технического обслуживания.

Спецификация материалов

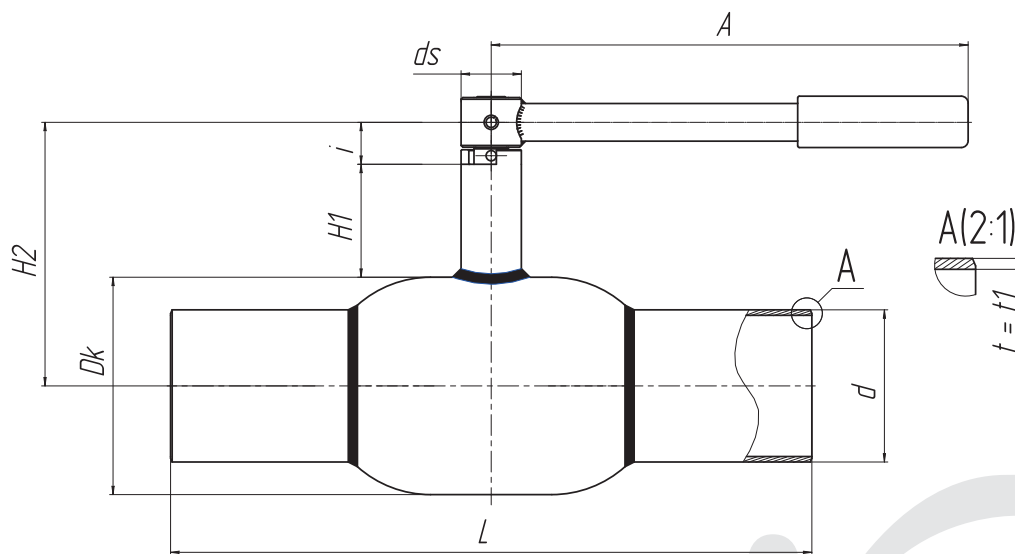
Корпус крана	Углеродистая сталь
Шар	Нержавеющая сталь
Седло шара и сальник	Фторопласт с добавлением 20 % углерода + нитрил NBR
Уплотнительные кольца	Нитрил NBR, Viton

Примечание. По запросу краны могут быть оснащены механическим редуктором, электро- или пневмоприводом.



КШГ Серия 11/12, DN 65-100, PN 25

Сварка/Сварка



Основные технические характеристики

DN, (мм)	Маркировка	Проходной DN, (мм)	Размеры, (мм)										Масса, (кг)
			Dk	d	t	t1	L	H1	H2	ds	i	A	
65	КШГ 11/12.065.25 С/С	50	108	76,1	2,9	2,9	360	66	144	18	30	275	4,5
80	КШГ 11/12.080.25 С/С	65	127	88,9	3,2	3,2	370	66	154	18	30	275	6,0
100	КШГ 11/12.100.25 С/С	80	152	114,3	3,6	3,6	390	81	193	24	30	365	9,7

Примечание. Возможные типы приводов для кранов см. на стр. 18-20.

Стальные шаровые краны БИВАЛ®

DN 125-600* мм, PN 25 бар

для природного газа, воздуха и нейтральных газов

Применение

Для установки в газораспределительных системах и магистралях природного газа с рабочим давлением до 12 бар.

Температура рабочей среды от -40 °С до +80 °С.

Установка

Кран устанавливается на трубопроводе в любом положении в местах, доступных для эксплуатации. Не требует технического обслуживания.

Спецификация материалов

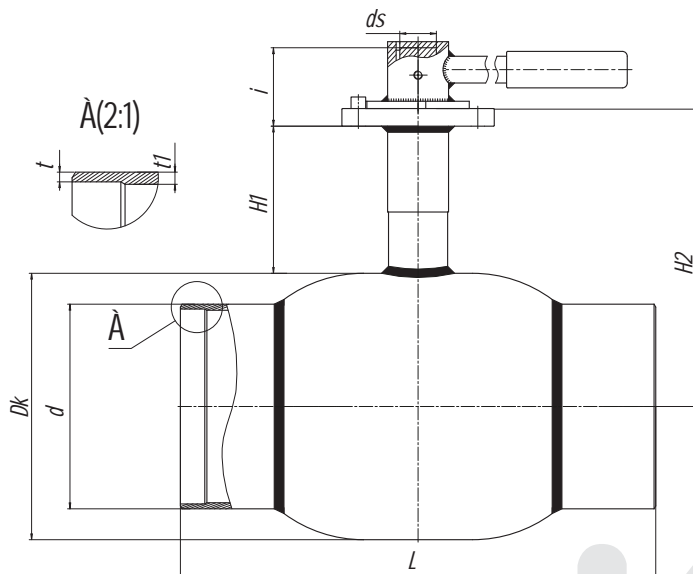
Корпус крана	Углеродистая сталь
Шар	Нержавеющая сталь
Седло шара и сальник	Фторопласт с добавлением 20 % углерода + нитрил NBR
Уплотнительные кольца	Нитрил NBR, Viton

Примечание. По запросу краны могут быть оснащены механическим редуктором, электро- или пневмоприводом.



**КШГ Серия 11/12, DN 125-600,
PN 25**

Сварка/Сварка



Основные технические характеристики

DN, (мм)	Маркировка	Проходной DN, (мм)	Размеры, (мм)											ISO	Масса, (кг)
			Dk	d	t	t1	L	H1	H2	ds	i	A			
125	КШГ 11/12.125.25 С/С	100	178	139,7	3,6	5	390	132	221	24	40	365	F07	14,3	
150	КШГ 11/12.150.25 С/С	125	219	168,3	4	5	390	135	245	30	50	650	F10	22,8	
200	КШГ 12.200.25 С/С	150	267	219,1	5	8	400	87	239	35	72,6	–	F12	41,7	
250	КШГ 12.250.25 С/С	200	355,6	273,0	5	9	560	104	302	40	86,5	–	F14	82,5	
300	КШГ 12.300.25 С/С	250	457	325	6	10	635	100	351,5	50	103	–	F16	149	
350	КШТ 12.350.25 С/С	300	508	377	6	—	650	299	426	60	95,5	–	F16	236	

Примечание. Возможные типы приводов для кранов см. на стр. 18-20.

*На краны DN 400-600 параметры предоставляются по запросу.