

Краны шаровые для газа, сталь

15.10.2007

Vexve 114xx1 - Серия фланец/фланец

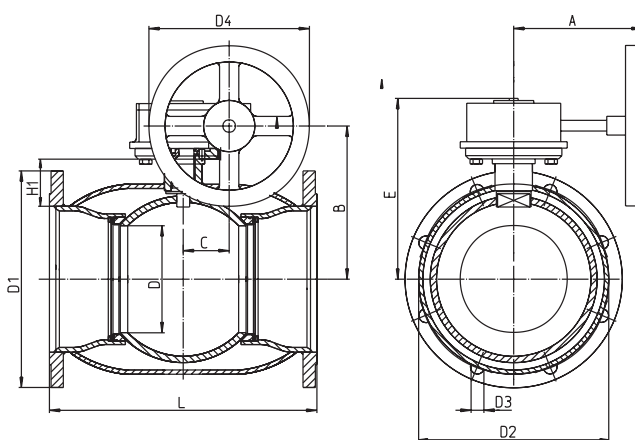
Приводной механизм: механический редуктор с червячной передачей

Спецификация материалов

Корпус: Углеродистая сталь, EN 10217-2 P235GH (1.0345)
Шар: Нерж. сталь, EN X5CrNi18-10 (1.4301)
Шток: Нерж. сталь, EN X8CrNiS18-9 (1.4305)
Уплотнение штока: NBR
Уплотнение шара: Упрочнённый PTFE

Температура: -30 °C - +70 °C
При температуре выше +70 °C –
обратитесь на завод-производитель

Фланец: EN 1092-1
Имеются в исполнении PN 10, 16, 25



DN	PN	PN	Код	D	D1	D2	D3	D4	H1	A	L	B	C	E	Отверстие	Вес кг
Фланцы																
100	25	16	114 101	80	220	180	18	250	100	254	300	184	52,0	219	8	10,3
125	25	16	114 121	100	250	210	18	250	107	205	325	212	60,0	243	8	21,8
150	25	16	114 151	125	285	240	22	250	114	205	350	231	60,0	268	8	36,0
200	25	16	114 201	150	340	295	22	300	72	254	400	235	76,0	271	12	66,0
250	25	16	114 251	200	405	355	26	300	88	240	500	295	90,0	338	12	118,0
300	25	16	114 301	250	460	410	26	451	113	331	500	344	123,0	400	12	170,0

Краны шаровые для газа, сталь

15.10.2007

Vexve 114xx1 - Серия фланец/фланец

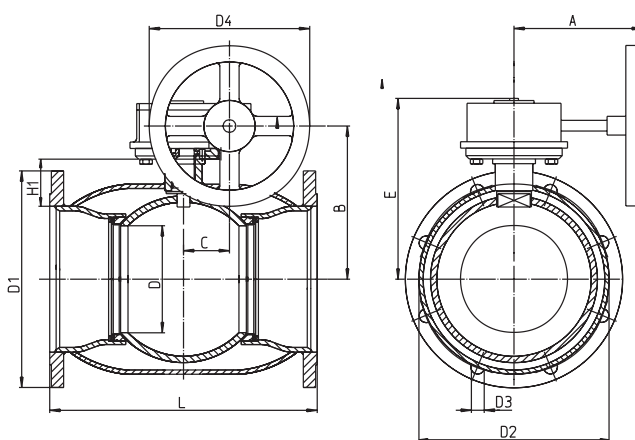
Приводной механизм: механический редуктор с червячной передачей

Спецификация материалов

Корпус: Углеродистая сталь, EN 10217-2 P235GH (1.0345)
Шар: Нерж. сталь, EN X5CrNi18-10 (1.4301)
Шток: Нерж. сталь, EN X8CrNiS18-9 (1.4305)
Уплотнение штока: NBR
Уплотнение шара: Упрочнённый PTFE

Температура: -30 °C - +70 °C
При температуре выше +70 °C –
обратитесь на завод-производитель

Фланец: EN 1092-1
Имеются в исполнении PN 10, 16, 25



DN	PN	PN	Код	D	D1	D2	D3	D4	H1	L	A	B	C	E	Отверстие	Kv	Вес кг
350	25	16	114351	290	520	508	26	600	192	706	417	425	123	498	16	9600	267
400	25	16	114401	340	580	610	30	500	242	810	447	500	211	600	16	13300	390
500	25	16	114501	390	715	660	33	400	258	978	500	572	263	672	20	18700	670
600	25	16	114601	489	840	813	36	800	275	1263	413	655	431	737	20	29800	1340