

# Универсальный врезной хомут с резьбовым подключением DIN 2999

hawle

## Описание изделия

- для чугунных, стальных и асбестоцементных труб
- хомут из нержавеющей стали покрыт резиной
- седло полностью покрыто эпоксидным порошковым слоем
- подвижный резиновый кожух вокруг хомута для легкого монтажа
- уплотнение хомута вылито с учетом повторения поверхности трубы и зафиксировано в корпусе хомута
- легко монтирующиеся болты с тарельчатыми шайбами из нержавеющей стали (№ 3500/3530 и № 3510)
- используется вместе с отключающим адаптером № 3720 для сверления при рабочем давлении в сети

## Характеристика модели

Корпус хомута из ковкого чугуна, с эпоксидным порош. покрытием

Уплотнение: эластомер (резина); (годный для питьевой воды)

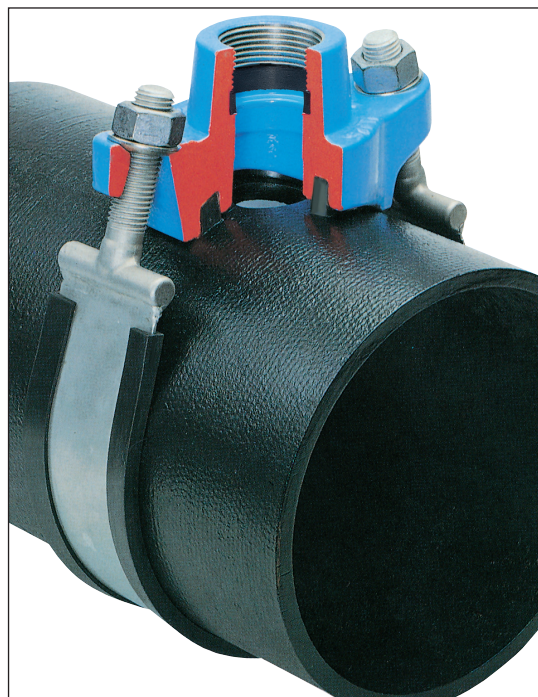
Хомут: лента 1,5 мм, из нерж. стали 1.4571 DIN 17006

Резиновый кожух: эластомер (резина)

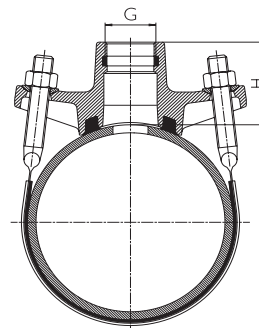
Болты: М 16 - нерж. сталь 1.4308 DIN 17006

Гайки: DIN 934, нерж.и кислотостойкая сталь, 1.4401, DIN 17006 (с молибденовым покрытием)

№ 3500



при заказе укажите, пожалуйста, материал труб



Подключение G		Условный проход / DN													
		50	65	80	100	125	150	200	250	300	350	400	450	500	600
1"	Вес, кг	2,30	2,20	2,40	2,50	3,30	3,40	3,90	4,60	4,70					
	H	64	64	61	61	78	78	86	89	89					
1¼"	Вес, кг	2,30	2,20	2,40	2,50	3,40	3,50	4,10	4,60	4,70					
	H	64	64	61	61	78	78	86	89	89					
1½"	Вес, кг			2,40	2,50	3,60	3,60	4,20	4,80	4,90					
	H			57	57	78	78	86	89	89					
2"	Вес, кг			2,45	2,50	3,80	3,90	4,40	5,00	5,10	6,40	6,60	10,20	9,50	15,00
	H			57	57	78	78	86	89	89	74*	74*	*	*	*
2½"	Вес, кг							5,70							
	H							56*							
3"	Вес, кг						5,40		5,90						
	H						54*		56*						

\*Модель с двумя хомутами параметры „H” для DN 450 - 1000 по запросу